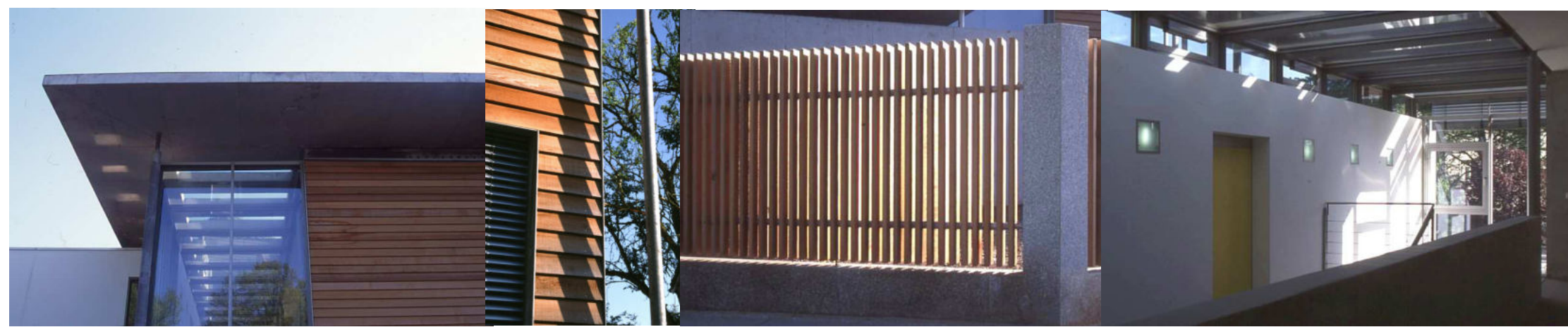
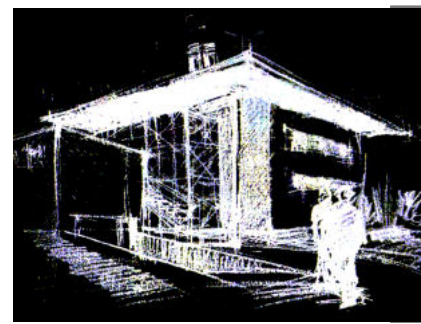


**m o d e r n . a r c a r c h i t e k t e n**

**Einblicke in unsere Arbeit** - Häuser zum Wohnen und Arbeiten. Neubauten, Umbauten und Konzepte für denkmalgeschützte Häuser, Inneneinrichtung und Möbeldesign. Planungen im Kontext mit der Umgebung und bis ins kleinste Detail. Systembauten mit hoher Wirtschaftlichkeit und ökologische Häuser durch Einsatz von umweltfreundlichen Materialien. Wir beraten, fragen nach Lebensgewohnheiten und Arbeitsabläufen, planen auf Wunsch ein auf den Bauherrn zugeschnittendes Gesamtwerk.

Peter P. Pabel





PROJEKT Haus Poth Berlin-Wittenau  
Nutzfläche 220 m<sup>2</sup>  
Baujahr 1999  
Baukosten 1.200.000,-- DM

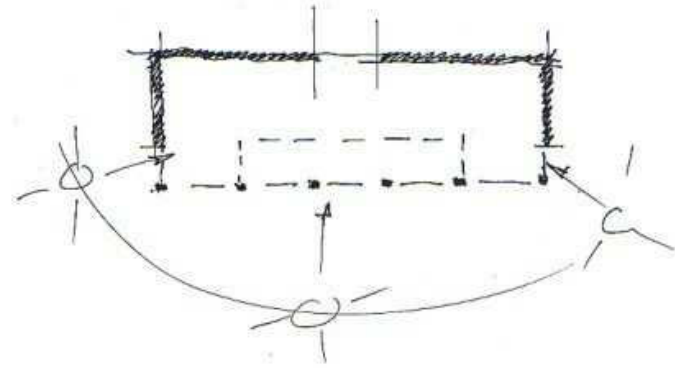
LEISTUNGEN Entwurf, Ausführungsplanung  
Bauleitung

ARCHITEKT Peter P. Pabel

haus poth







PROJEKT Haus Freitag Lüneburg  
Wohnfläche 178 m<sup>2</sup>  
Baujahr 2005  
Baukosten 250.000,-- €

LEISTUNGEN Entwurf, Ausführungsplanung  
Bauleitung

ARCHITEKT Peter P. Pabel

haus freitag





## HOLZHÄUSER

Die Häuser Sandner, Wohnhaus Harms und Haus Porath wurden in Holzbauweise errichtet. In das Skelett aus Brettschichtholz sind vorgefertigte Wandelemente montiert. Die Bauteile können in der Werkstatt exakter gefertigt werden. Der höhere Planungsaufwand wird durch kurze Bauzeiten vor Ort entlohnt. Als Besonderheit werden im Haus Sandner die Windkräfte hauptsächlich über die Sparren in die Einzelfundamente geleitet. Mit hohen Dämmstärken - bis zu 40 cm, natürlichen Materialien und wirtschaftlicher Bauweise haben die Häuser eine hervorragende Energie- und Ökobilanz !



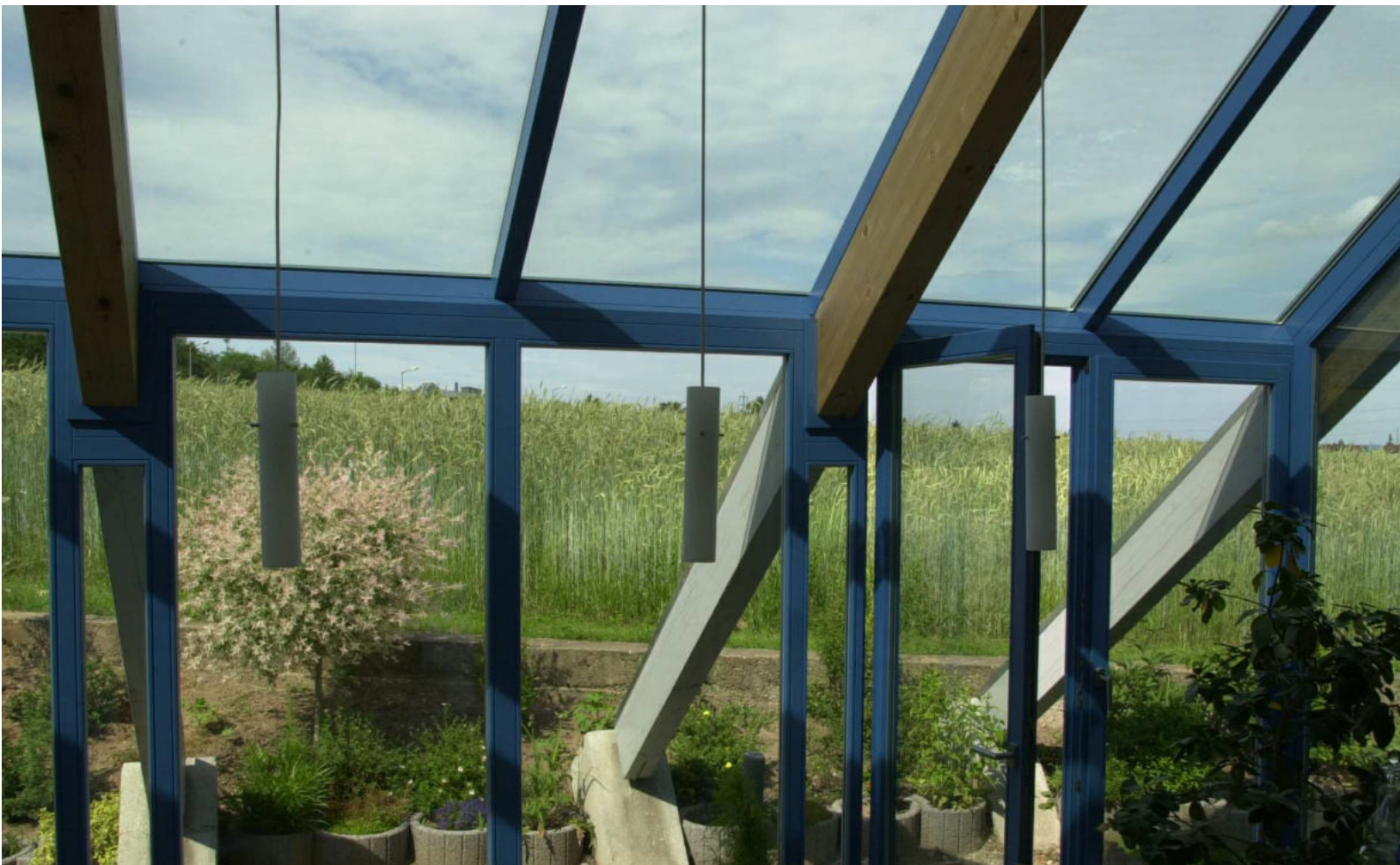


PROJEKT Haus Sandner Nürnberg  
Wohnfläche 160 m<sup>2</sup>  
Baujahr 2002  
Baukosten 230.000,-- €

LEISTUNGEN Entwurf, Ausführungsplanung  
Bauleitung

ARCHITEKT Peter P. Pabel

haus sandner







PROJEKT Haus Isenberg Winsen/Luhe  
Wohnfläche 156 m<sup>2</sup>  
Baujahr 1996  
Baukosten 320.000,-- DM

LEISTUNGEN Entwurf, Ausführungsplanung  
Bauleitung

ARCHITEKT Peter P. Pabel





## SYSTEMBAUTEN

Für die Bürohäuser/Hallen TEC, Harms und Fideas ist eine Konstruktion mit hohem Vorfertigungsgrad entwickelt worden. Auf einem Stützenraster von 4 x 5 m steht ein Skelett aus Brettschichtholz. Die Stützen mit der Abmessung 14 x 14 cm laufen durch, die Träger sind mit Stabdübeln auf die eingeschobenen Stahlplatten montiert. Die Deckenlasten ruhen auf Trapezblechplatten, Aussteifung erfolgt über Spannstäbe. Sämtliche Konstruktionen sind sichtbar gehalten. Vorgefertigte Wandelemente aus Gipsfaserplatten sind zwischen die Stützen gesetzt. Die Aussenhaut besteht aus durchgehend verlegten Aluwellplatten, Fenster sind in Pfosten-Riegel-Konstruktion ausgeführt.

Besonderheiten des Designcenters TEC: Das Gebäude ist auf, über die Aussenwand hinausragende Stahlträger montiert, die mit Abstand auf Einzelfundamenten ruhen. Es entsteht der Eindruck eines "schwebenden" Hauses. Die umlaufenden Holzpodeste verstärken diesen Eindruck. Unter das Gebäude schiebt sich ein Wasserbecken. Die kühle Luft wird durch den Zwischenraum in den zentralen Serverraum geleitet, die erwärmte Luft über Dach abgeführt. Liegende Fenster sind als Schiebefenster ausgeführt. Die Lasten der gefalteten Stahlterasse werden über das mit Spannseilen ausgesteifte Geländer abgeführt.

|             |   |
|-------------|---|
| Projekt:    | Designcenter TEC Isenbüttel<br>Nutzfläche 675 m <sup>2</sup><br>Baujahr 2000<br>Baukosten 1.200.000,-- DM |
| Leistungen: | Entwurf, Ausführungsplanung, Statik, Bauleitung   |
| Architekt:  | Peter P. Pabel  |

designcenter TEC





Projekt: Bürohaus Stadtkoppel Lüneburg  
Nutzfläche 564 m<sup>2</sup>  
Baujahr 2001  
Baukosten 960.000,-- DM

Leistungen: Entwurf, Ausführungs-  
planung, Statik, Bauleitung

Architekt: Peter P. Pabel

bürohaus stadtkoppel



## SERVICEHALLE HARMS

Kostengünstiges Bauen ( 1.200,- DM / m<sup>2</sup> )

- Bauteile, wie das Holzskelett, wurden vorgefertigt
- kurze Bauzeit
- das Gebäuderaster erlaubt Serienanfertigung
- Spannseile und Technikleitungen sind sichtbar verlegt
- die Fundamentplatte liegt auf der Dämmung, so konnte der Fussbodenbelag direkt auf dem Beton verlegt werden
- kostengünstige Materialien wie z.B. verzinkter Stahl, Wellblech, Nadelfilz und unverputzte Gipsfaserplatten



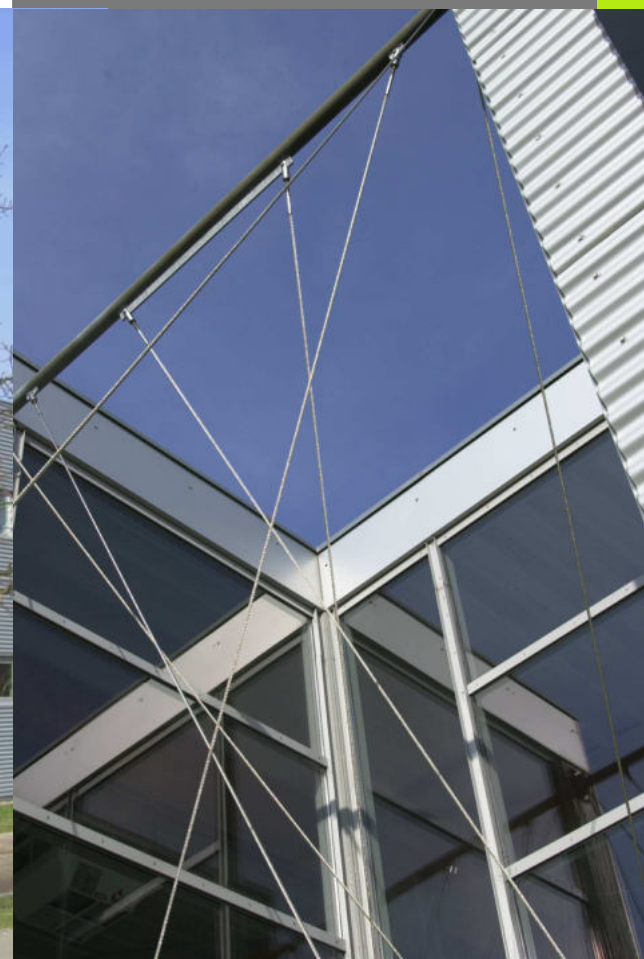


Projekt: Bürotechnik Harms Lüneburg  
Nutzfläche 620 m<sup>2</sup>  
Baujahr 1999  
Baukosten 760.000,-- DM

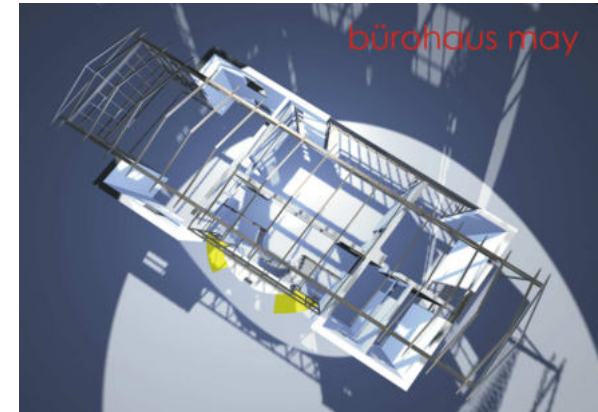
Leistungen: Entwurf, Ausführungs-  
planung, Statik, Bauleitung

Architekt: Peter P. Pabel

bürotechnik harms







PROJEKT Bürohaus May Itzehoe  
Nutzfläche 560 m<sup>2</sup>  
Baujahr 1996  
Baukosten 1.400.000,-- DM

LEISTUNGEN Entwurf, Ausführungsplanung  
Einrichtung, Möbeldesign

ARCHITEKT Peter P. Pabel

bürohaus may

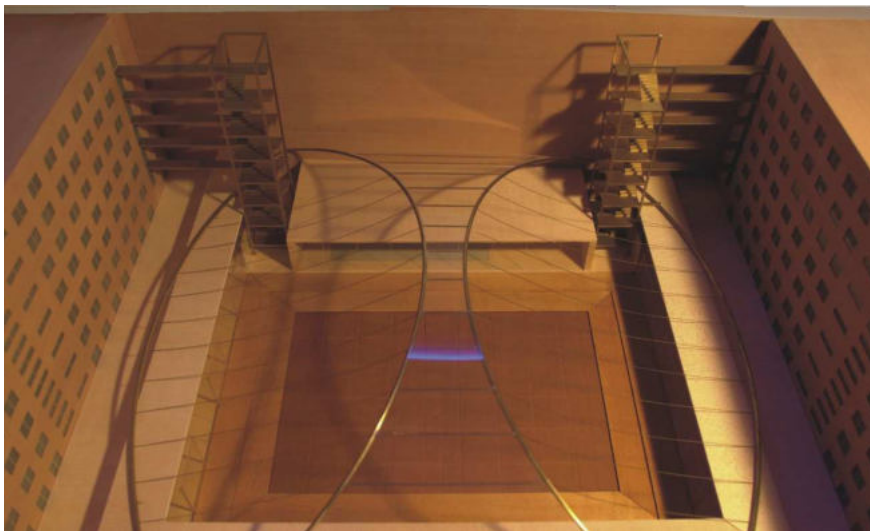






|            |   |
|------------|---|
| PROJEKT    | CULHotel Berlin-Kreuzberg<br>Nutzfläche 14.500 m <sup>2</sup><br>Baujahr 2001<br>Baukosten 32.000.000,-- DM |
| LEISTUNGEN | Entwurf, Genehmigungsplanung<br>Leitdetails   |
| ARCHITEKT  | Peter P. Pabel  |
| Innenräume | Designer Matteo Thun  |

hotel cult



### CULHotel

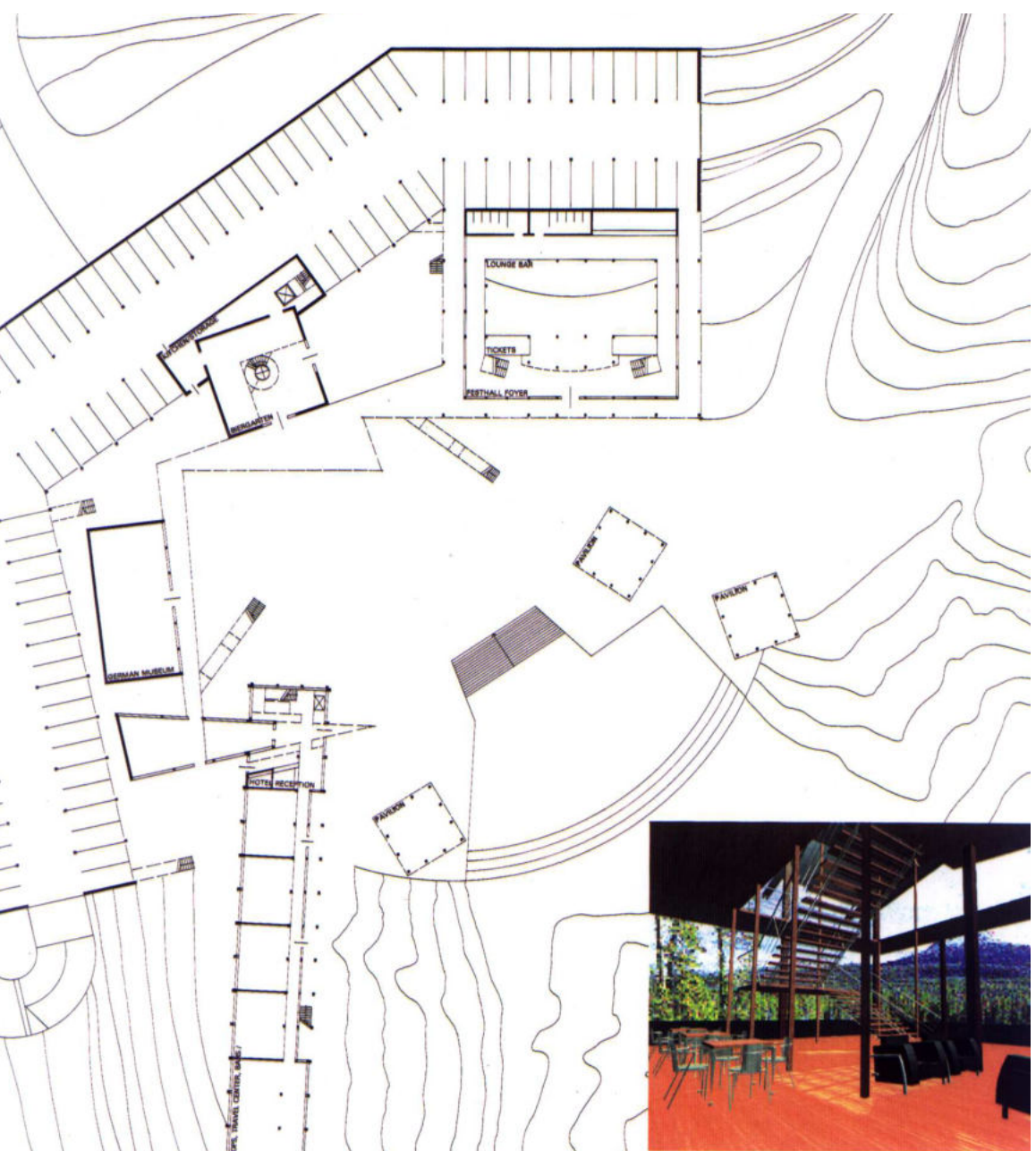
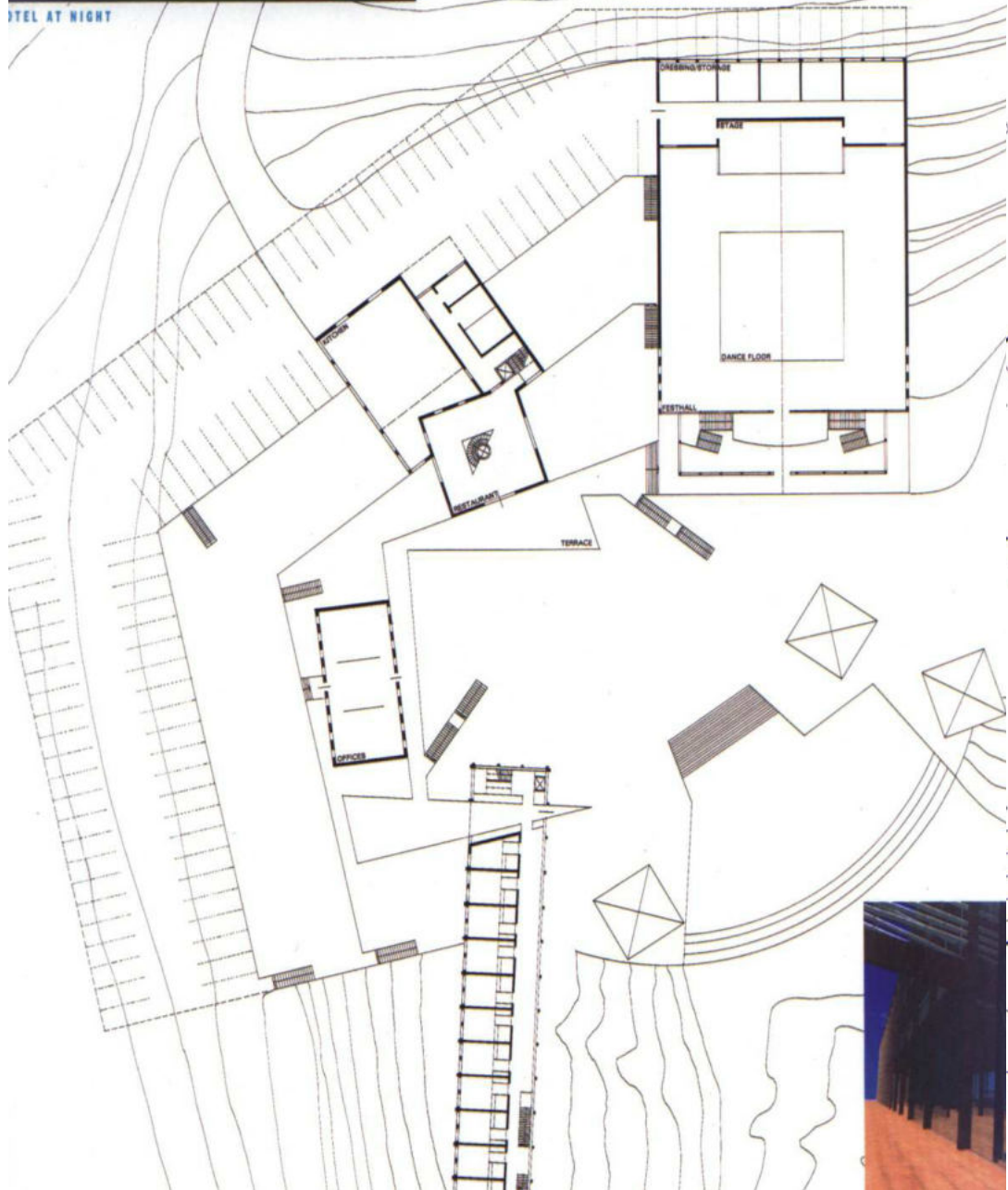
Der Plattenbau aus den 60er Jahren wurde bislang als Bürogebäude genutzt. Mit aussergewöhnlichen Details sollte das Hotel junge Stadttouristen ansprechen. Geplant - ein mit geschwungenen Stahlträgern überspannter Innenhof für temporäre Bedachung, Wintergärten mit Bars, Restaurants und Schwimmbad. Flexible Zimmer, mit Klapp- und Rollbetten könnten hier bis zu 6 Gäste übernachten.

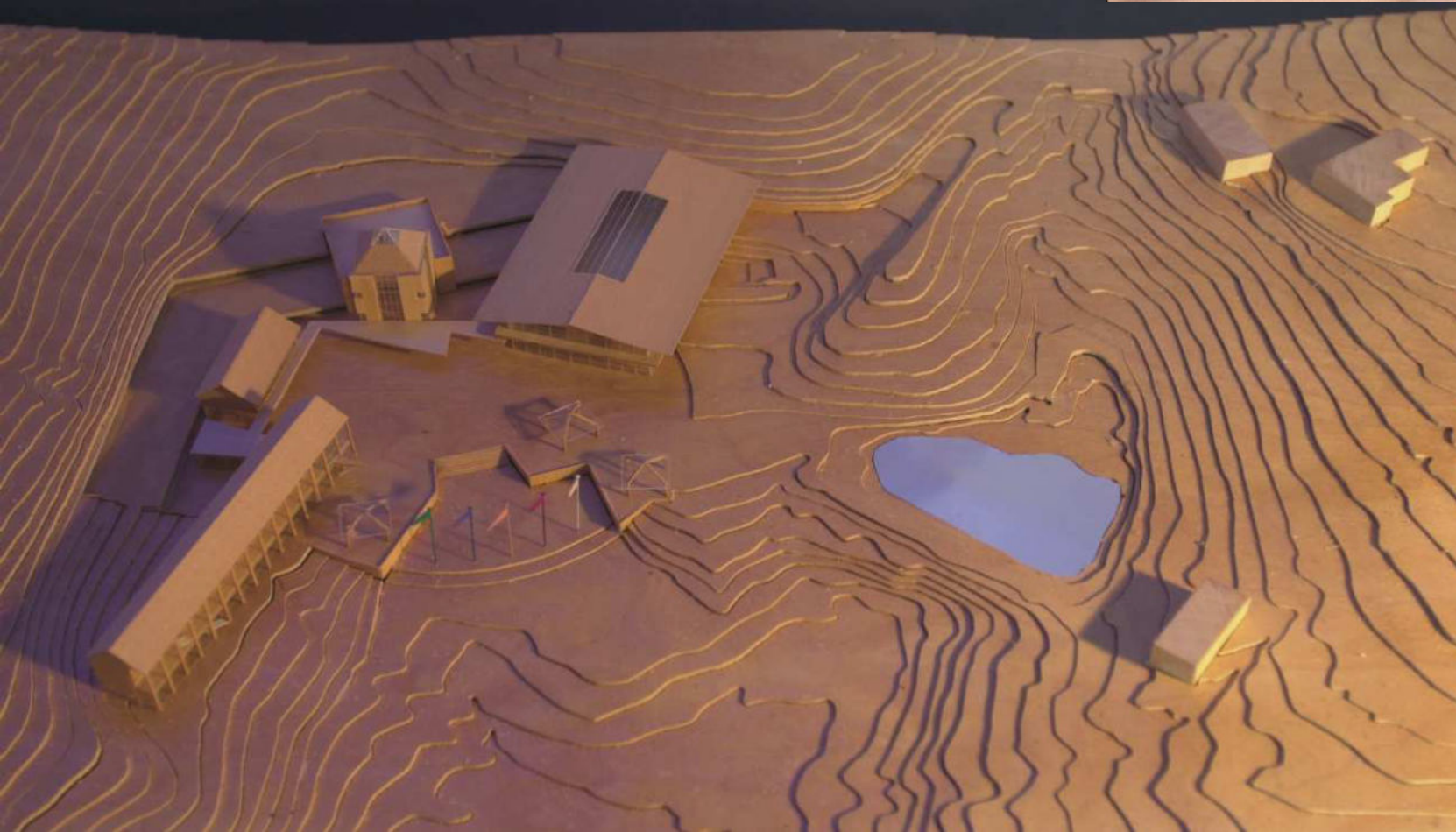
Das äussere Erscheinungsbild sollte sich mittels einer Medienfassade wandeln. Die verschiedenen Felder des Stahlgerüsts können kurzfristig mit beleuchteter Grafik bespannt werden - zu jeder Jahreszeit eine anderes Aussehen. Innenhof und Fassade wurden nicht ausgeführt.



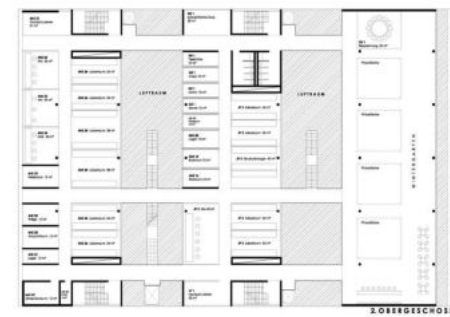
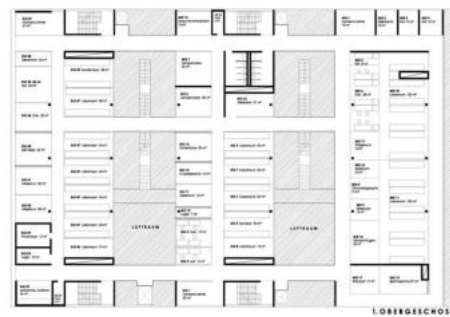
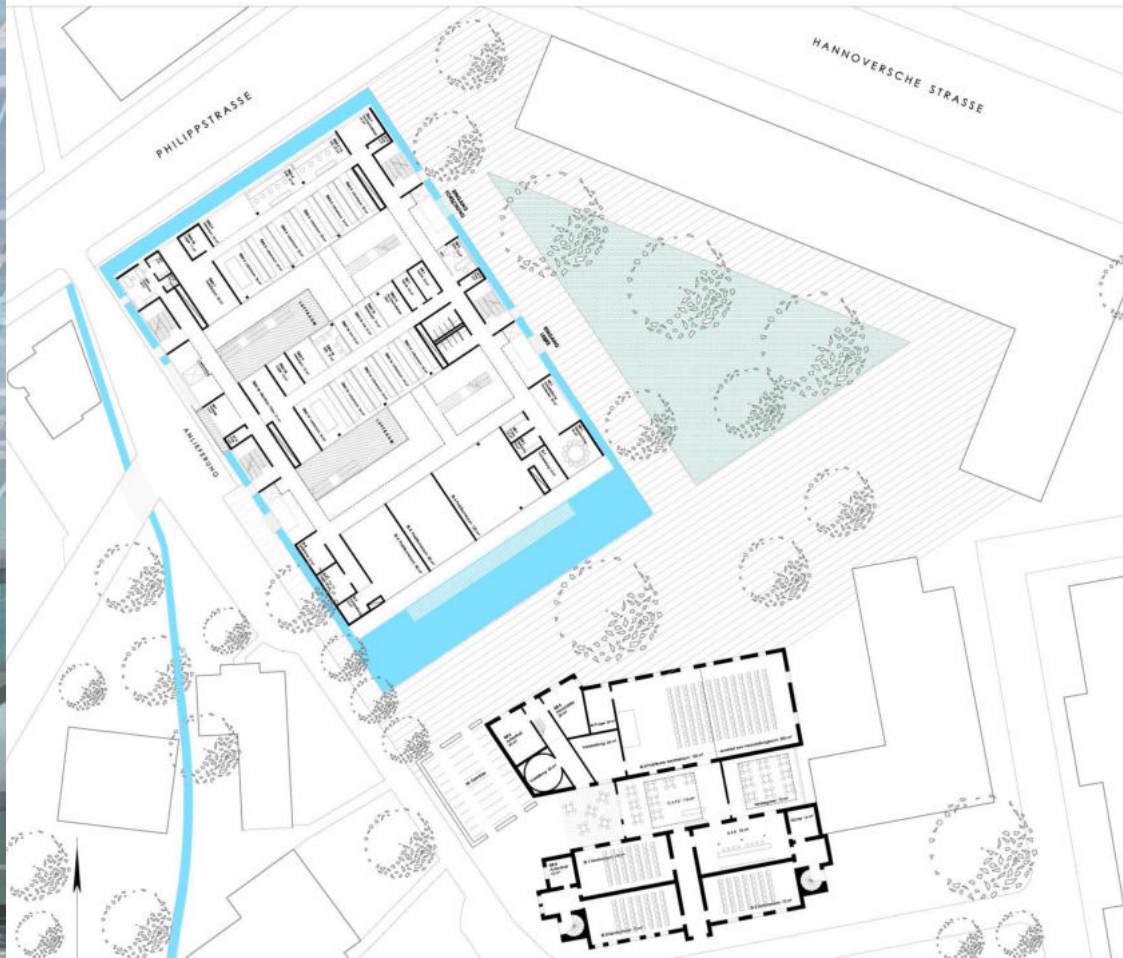


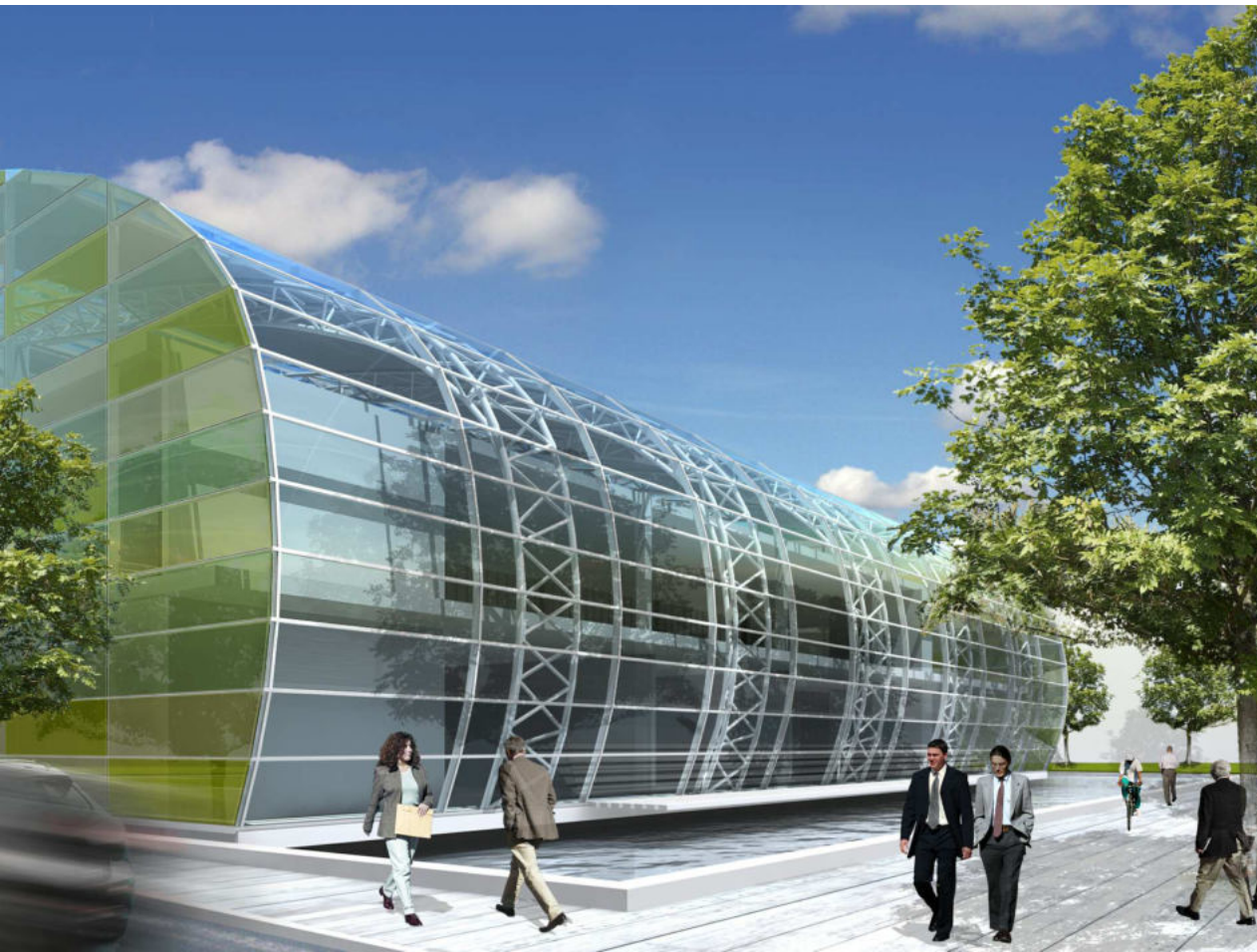
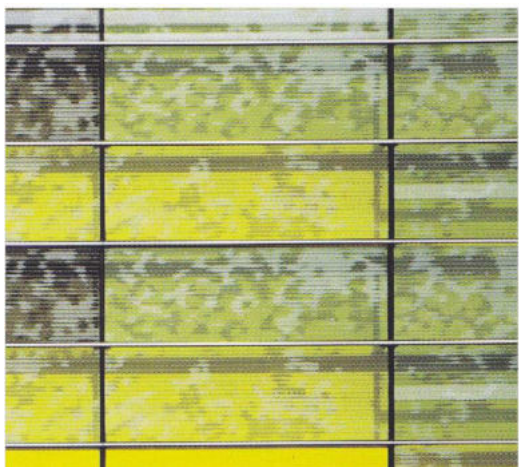
HOTEL AT NIGHT





|            |                                      |
|------------|--------------------------------------|
| PROJEKT    | Culturcentrum<br>Edelweißclub Denver |
| LEISTUNGEN | Entwurf 1996                         |
| ARCHITEKT  | Peter P. Pabel                       |
| MITARBEIT  | Przemyslaw Lukasik<br>Lukasz Zagala  |



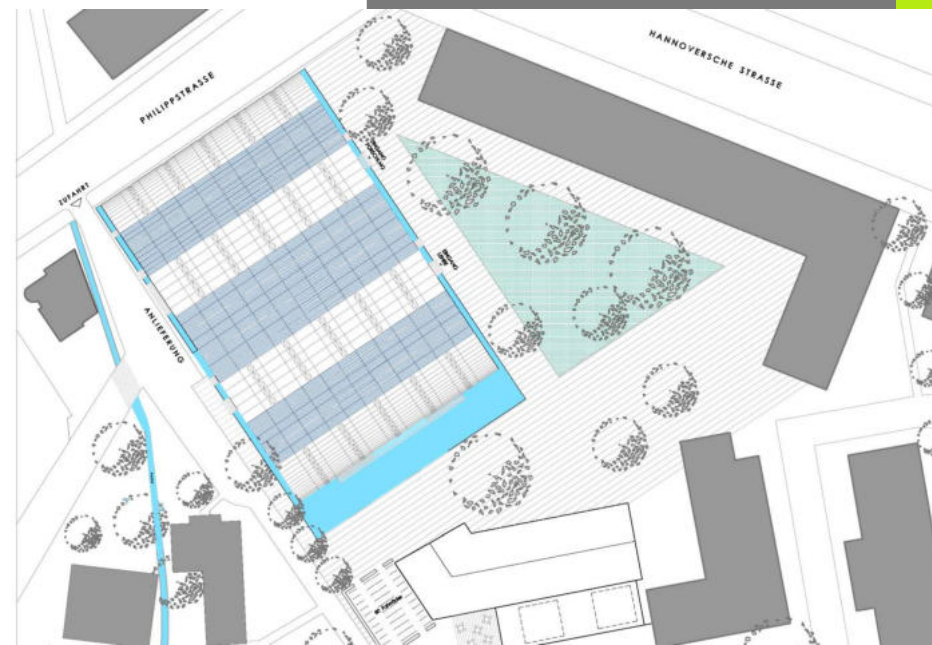


PROJEKT      Forschungsgebäude für  
Lebenswissenschaften  
HU Berlin

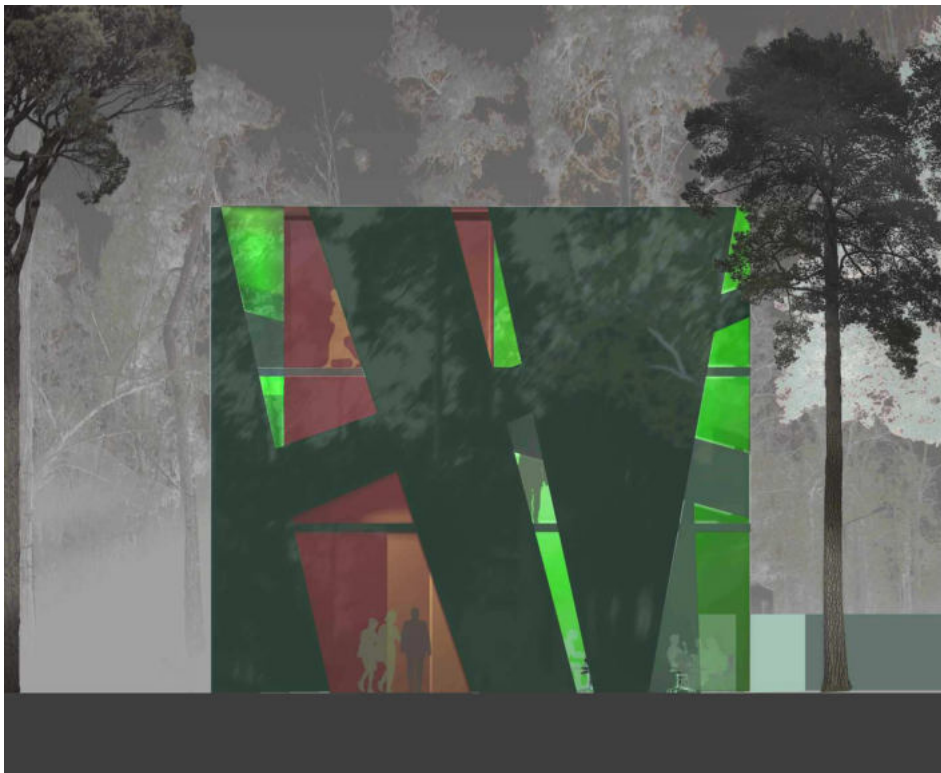
LEISTUNGEN      Wettbewerbsentwurf  
2010

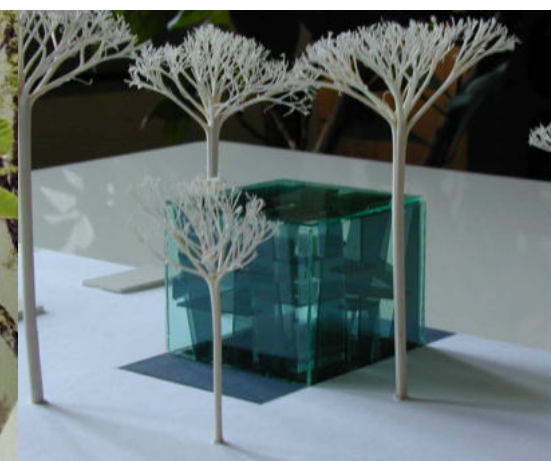
ARCHITEKT      Peter P. Pabel

forschungsgebäude









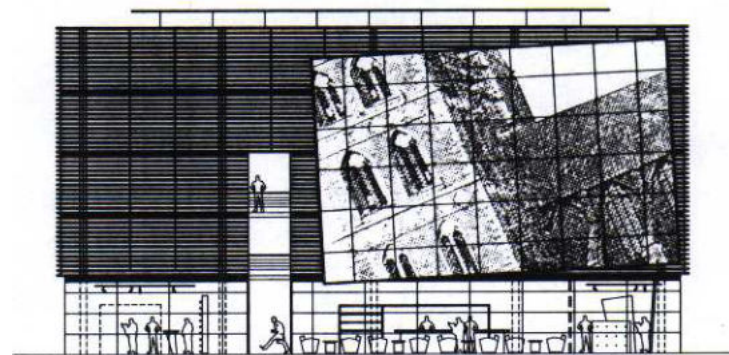
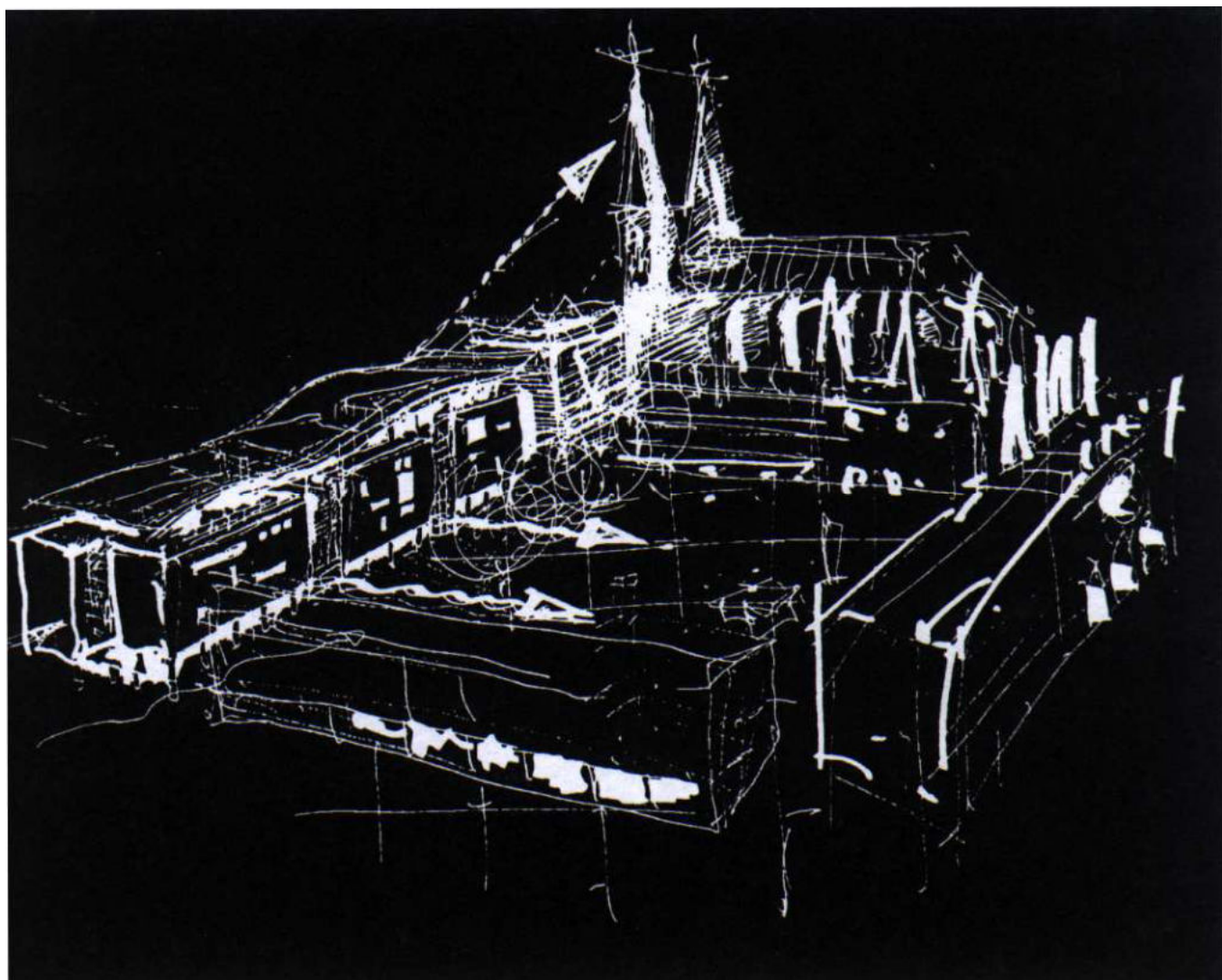
PROJEKT Meisterhäuser in Dessau  
Besucherzentrum

LEISTUNGEN Wettbewerbsentwurf  
2008

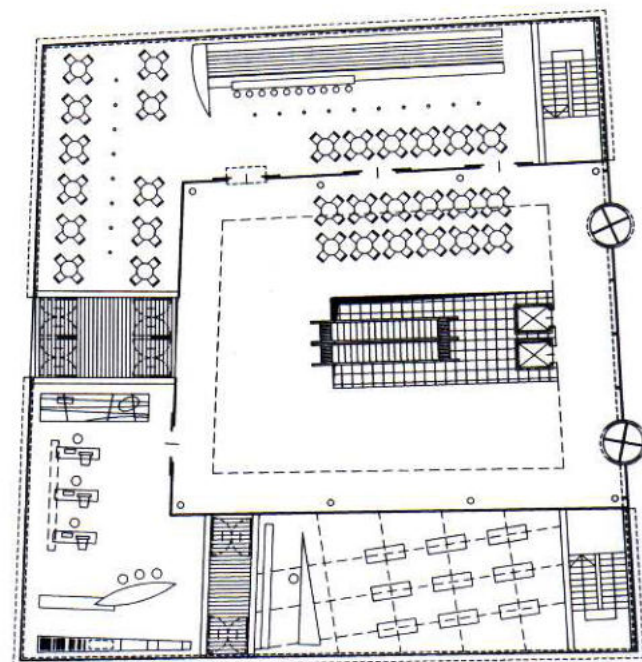
ARCHITEKT Peter P. Pabel

LANDSCHAFTS-  
ARCHITEKT Florian Heilbronner

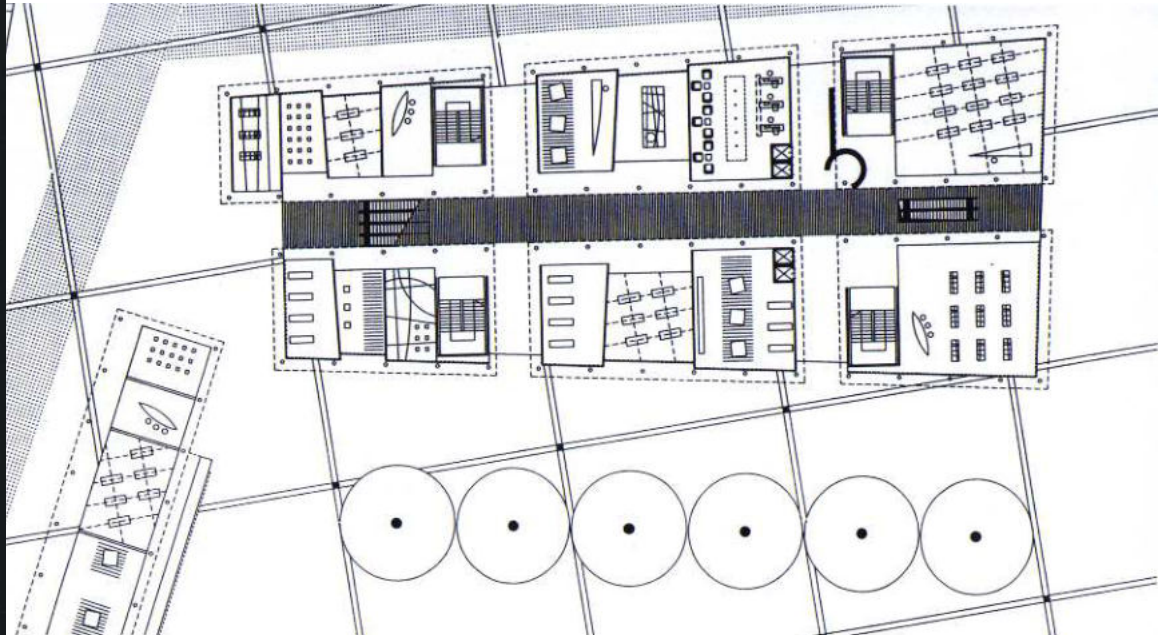
meisterhäuser dessau



ANSICHT STADTHAUS

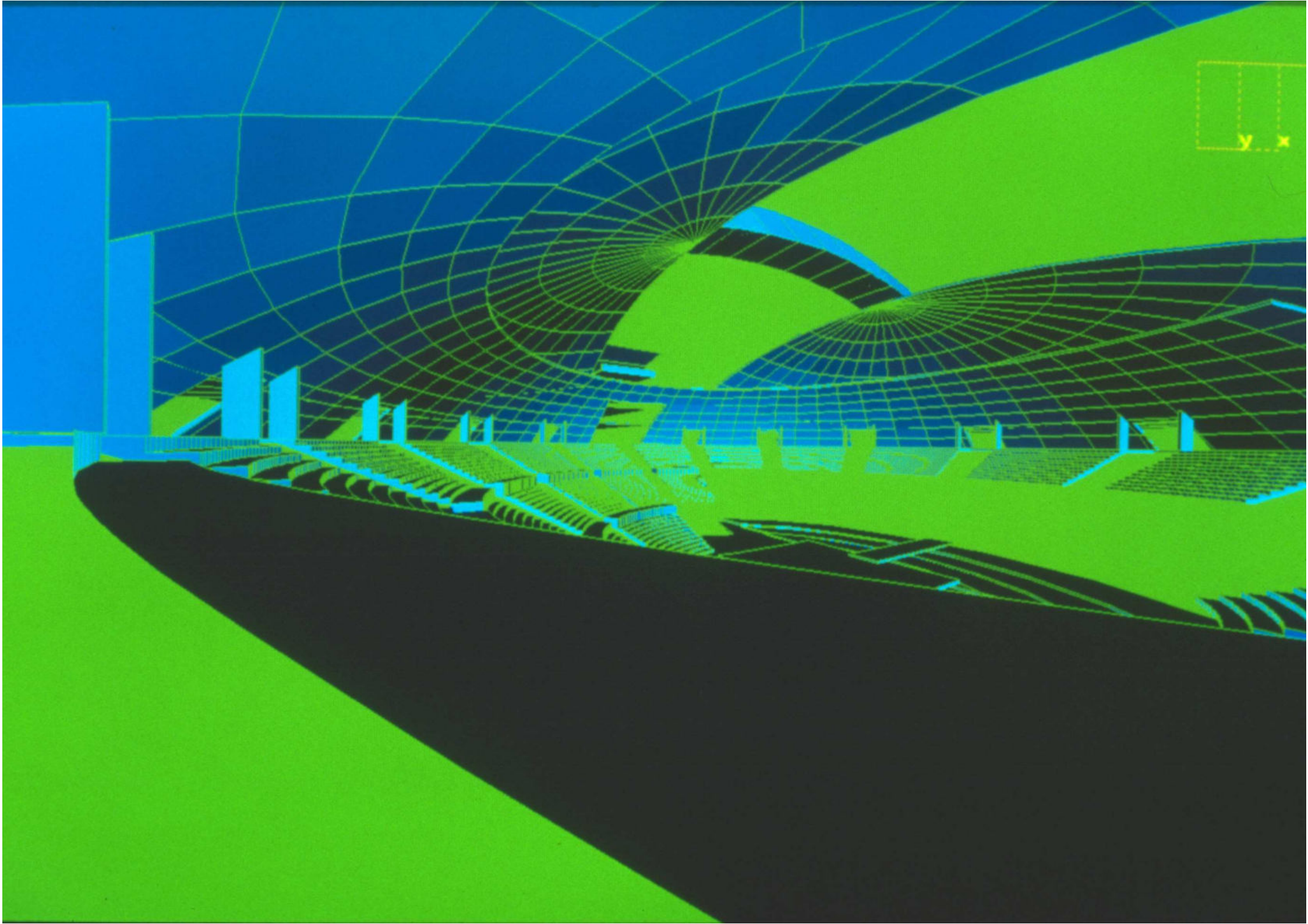


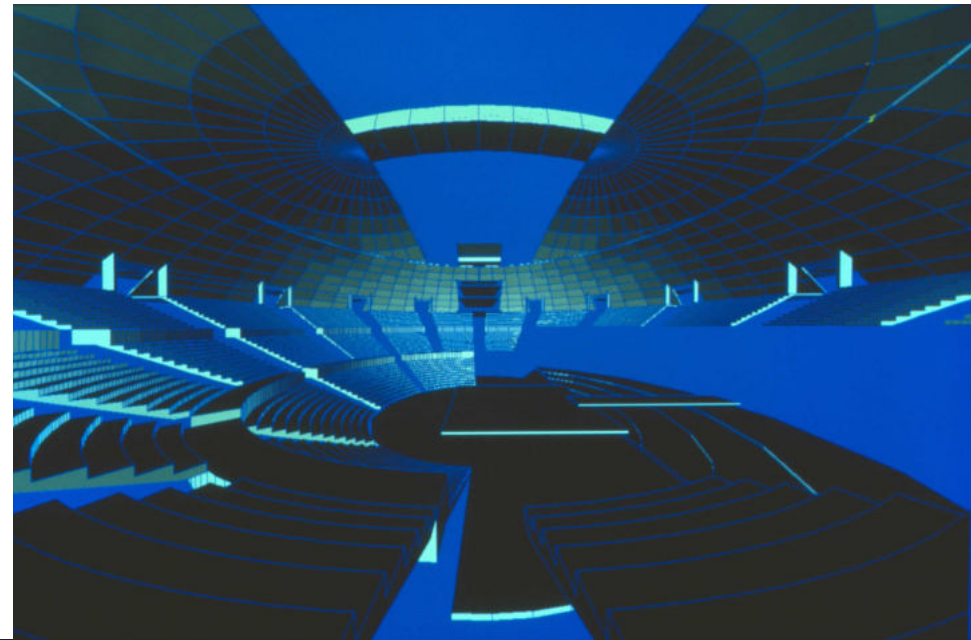
ERDGESCHOSS



|            |   |
|------------|---|
| PROJEKT    | Marktplatz mit Stadthaus<br>und Einkaufszentrum |
| LEISTUNGEN | Wettbewerbsentwurf<br>1996                      |
| ARCHITEKT  | Peter P. Pabel                                  |
| MITARBEIT  | Lukasz Zagala                                   |

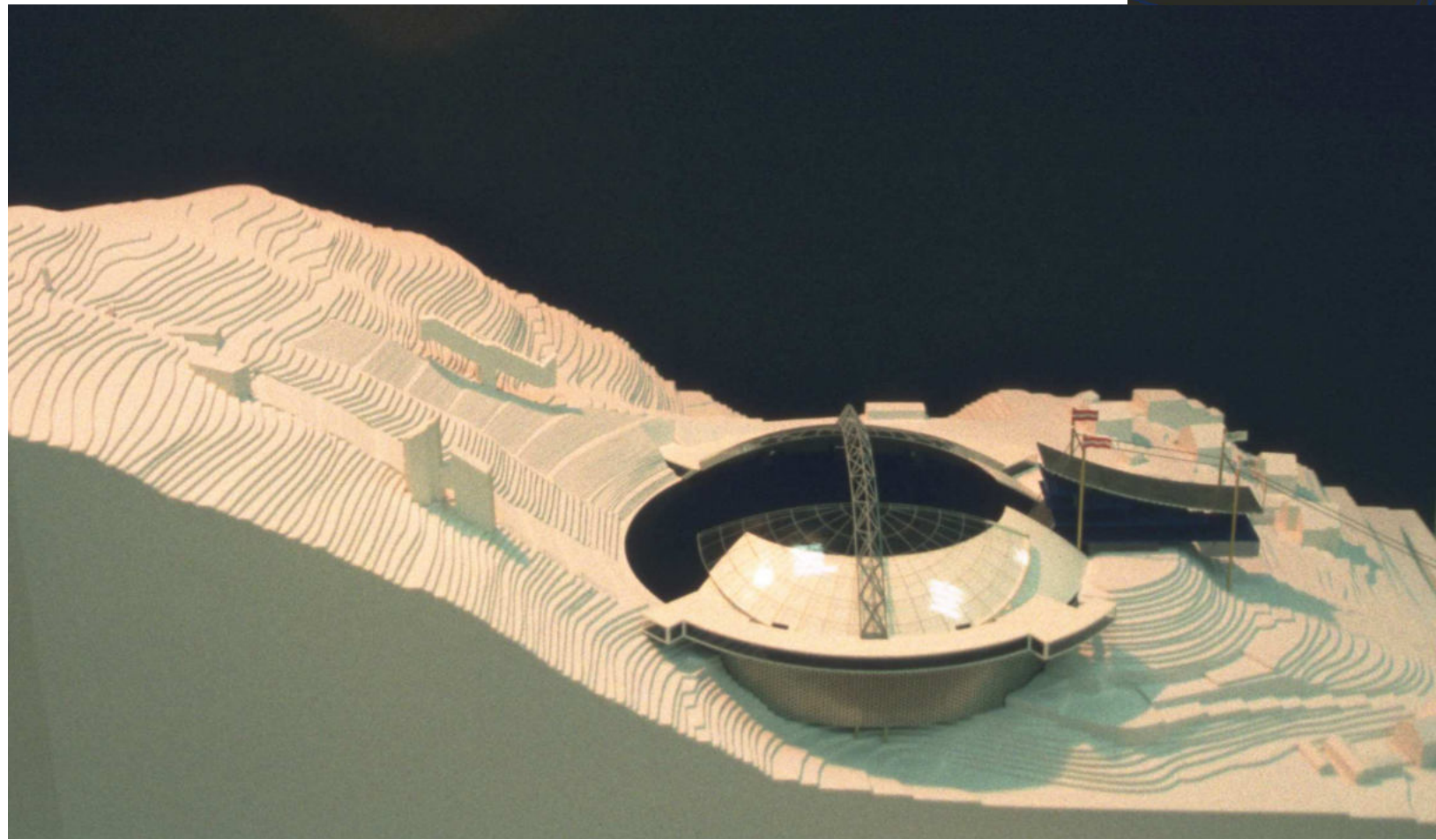
marktplatz lübeck

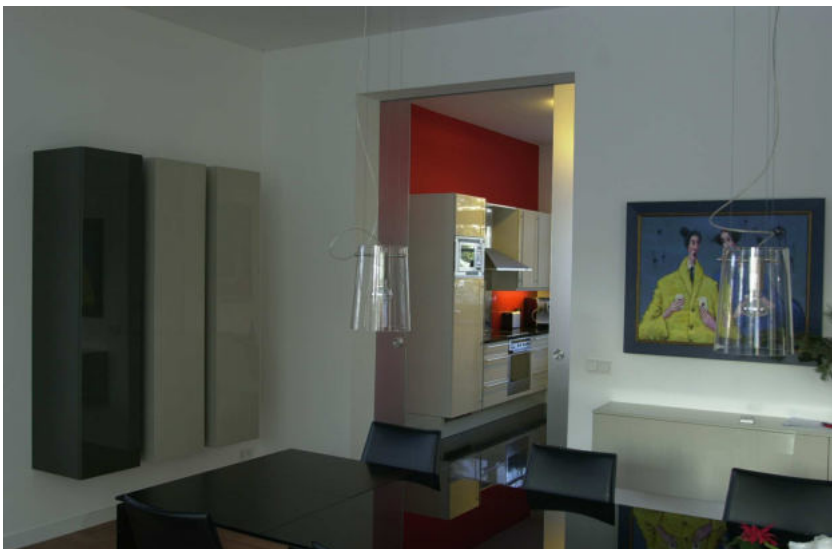
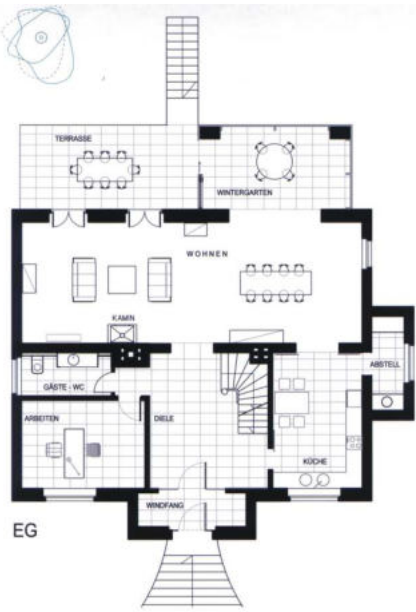




|            |                            |
|------------|----------------------------|
| PROJEKT    | Arena Innsbruck            |
| LEISTUNGEN | Wettbewerbsentwurf<br>1991 |
| ARCHITEKT  | Peter P. Pabel             |
| RENDERING  | Marius Schlesiona          |

arena innsbruck







PROJEKT Umbau Villa Salich Dahlem  
Nutzfläche 520 m<sup>2</sup>  
Baujahr 2010  
Baukosten 600.000,-- €

LEISTUNGEN Entwurf, Ausführungsplanung  
Gartenplanung

ARCHITEKT Peter P. Pabel

villa salich



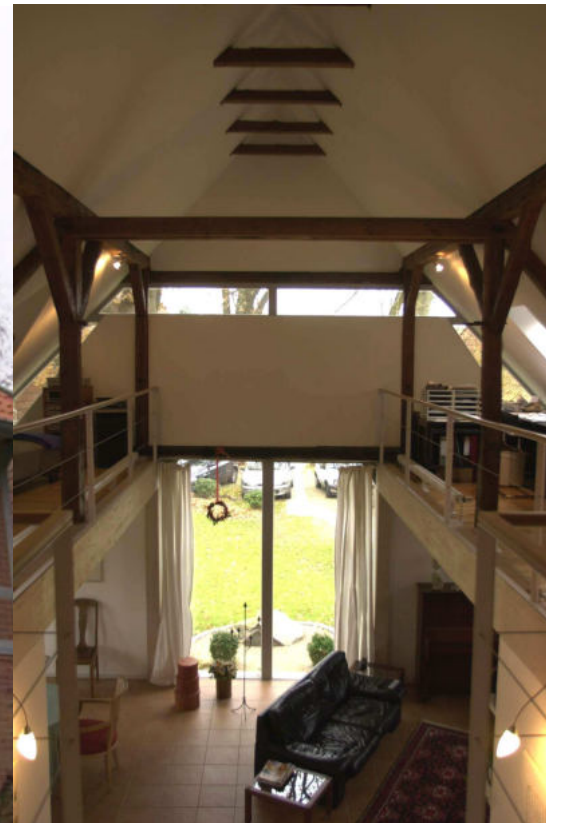




|            |  |
|------------|--|
| PROJEKT    | Eigentumswohnungen<br>Finowstr. / Oderstr. Berlin<br>Wohnfläche 2.200 m <sup>2</sup><br>Baujahr 2005<br>Baukosten 1.200.000,-- € |
| LEISTUNGEN | Entwurf, Ausführungsplanung<br>Bauleitung  |
| ARCHITEKT  | Peter P. Pabel   |

umbau finowstrasse





PROJEKT Bauernhof Neetze  
Wohnfläche 370 m<sup>2</sup>  
Baujahr 2003  
Baukosten 550.000,-- €

LEISTUNGEN Entwurf, Ausführungsplanung

ARCHITEKT Peter P. Pabel

umbau bauernhof





|            |  |
|------------|--|
| PROJEKT    | Restaurierung und Ausbau<br>Nutzfläche 620 m <sup>2</sup><br>Baujahr 1986<br>Baukosten 1.500.000,-- DM |
| LEISTUNGEN | Entwurf, Ausführungsplanung<br>Bauleitung  |
| ARCHITEKT  | Peter P. Pabel   |

museum geesthacht





PROJEKT Jazzclub "soultrane" ( Coltrane )  
im Stilwerk Berlin  
Baujahr 2006  
Baukosten 150.000,-- €

LEISTUNGEN Entwurf, Ausführungsplanung  
Textildesign, Grafik, Bauleitung

ARCHITEKT Peter P. Pabel



## Projekte - Auszug - 1995 - 2010



Forschungsgebäude HU Berlin . Wettbewerbsentwurf



Villa Dr. Salich Berlin-Dahlem . Entwurf, Ausführungsplanung, Bauleitung



Meisterhäuser in Dessau . Wettbewerbsentwurf

" Molino di Luvi " Hotelanlage in Imperia, Italien . Entwurf

Jazzclub im Stilwerk Berlin . Entwurf, Ausführungsplanung, Textildesign, Grafik

Eigentumswohnungen Finow- /Oderstrasse Berlin . Entwurf - Bauleitung



Wohnhaus Freitag in Lüneburg . Entwurf, Ausführungsplanung, Bauleitung

Umbau Bauernhof in Neetze . Entwurf, Ausführungsplanung, Bauleitung

Wohnhaus Harms Oerzen . Holztafelbauweise . Entwurf, Ausführungsplanung

Wohnhaus in Wittdorf . Holztafelbauweise . Entwurf, Ausführungsplanung



Haus Sandner Nürnberg . Neubau . Entwurf, Ausführungsplanung, Bauleitung

Maschinenbauhalle Freitag Kirchgellersen . Entwurf - Bauleitung

Bürohaus Stadtkoppel Lüneburg . Fideas AG . Entwurf, Ausführungsplanung

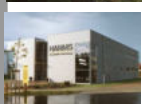


Hotel " CULT " Berlin-Kreuzberg . Greenpark AG . Umbau und Erweiterung  
Entwurf, Genehmigungsplanung, Leitdetails

Designcenter TEC Isenbüttel . Büroneubau mit Entwicklungszentrum  
Entwurf, Ausführungsplanung, Bauleitung



Haus Poth . Wohnhausneubau in Berlin-Wittenau  
Entwurf, Ausführungsplanung, Bauleitung



Servicecenter Harms Lüneburg . Büroneubau mit Ausstellung und Werkstatt  
Entwurf, Ausführungsplanung, Bauleitung



Bürohaus May, Itzehoe . Neubau . Entwurf, Ausführungsplanung  
Möbeldesign, Gartenarchitektur



Hypobank Prag . Wettbewerbsentwurf mit P. Lukasik und L. Zagala

## Projekte - Auszug - 1979 - 1994



Kulturzentrum "Edelweiß", Denver . Städtebauliches Konzept  
Entwurf von Hotel, Museum, Restaurantturm und Festhalle

Wohn- und Geschäftshaus in Hahnenklee . Neubau . Entwurf

Hotel "Walpurgishof" in Hahnenklee . Umbau und Erweiterung . Entwurf

Büropark Falkensee . Michael May . Städtebauliches Konzept  
Entwurf eines Verwaltungsgebäudes

Kaufhaus Reutlingen . Entwickler Michael May . Vorentwurf

Kaufhaus Leipzig-Grünau . Entwickler Michael May . Vorentwurf



Wohn- und Gewerbepark Schwerin-Krebsförden . Städtebauliches Konzept  
Entwurf und Ausführungsplanung von 200 Eigentumswohnungen



Hauptverwaltung " DER " Frankfurt / Main . Projektleitung im Büro  
DIZ - Architekten Düsseldorf

Haus Groß, Ashausen . Neubau eines Wohnhauses . Entwurf

Modeboutique "Chagall" Jungfernstieg Hamburg . Umbau und Erweiterung  
Entwurf, Ausführungsplanung, Bauleitung, Inneneinrichtung, Design

Villa Dr. Niepel, Adendorf . Umbau und Erweiterung . Entwurf - Bauleitung

Atelier Hindenburgstrasse Lüneburg . denkmalgeschütztes Jugendstilhaus  
Geschäftshaus Pabel mit Büro, Einrichtungsstudio, Kunstgalerie, Jazzclub



Haus Isenberg . Neubau eines Wohnhauses in Stöckte - Winsen/Luhe  
Entwurf, Ausführungsplanung, Bauleitung

Haus Truschel . Umbau und Erweiterung eines Wohnhauses  
Entwurf, Ausführungsplanung, Bauleitung



Umbau des "Krügerschen Hauses" zum Heimatmuseum . Stadt Geesthacht  
Denkmalschutz . Entwurf, Ausführungsplanung, Bauleitung

Umbau einer Schule zur Stadtbücherei in Geesthacht . Entwurf - Bauleitung

Erweiterung der Silberbergschule in Geesthacht . Entwurf - Bauleitung

Jugendzentrum "Alter Bahnhof" Geesthacht . Entwurf - Bauleitung

Schießgrabenhof Lüneburg - Städtebaulicher Wettbewerb 2. Preis

Umbau eines denkmalgeschützten Bauernhauses in Bardowick . Entwurf



Wohnhaus in Garstedt / Nordheide . Haus Pabel / Sprandel  
Entwurf, Ausführungsplanung, Statik, 95% der handwerklichen Ausführung  
Holzskelettkonstruktion, Wärmepumpe/Grundwasser, Sonnenkollektoren

## **modern.arc architekten**

Inhaber: Dipl. Ing. **Peter P. Pabel**  
Architektenkammer Berlin Nr. 07168

**Hauptstr. 31 10827 Berlin**

Tel. +49 (0)30 6111 771  
p.pabel@modern-arc.net  
www.modern-arc.net

Projektbetreuung

**modern.arc design+technik gmbh**

Geschäftsführer: Peter P. Pabel  
Amtgericht Charlottenburg HRB 59297 B  
Ust.-Id.Nr. DE 180527019

### Haftungsausschluss

Die Herausgeber übernehmen keinerlei Gewähr für die Aktualität, Korrektheit oder Vollständigkeit der bereitgestellten Informationen. Haftungsansprüche gegen den Autor, welche sich auf Schäden materieller oder ideeller Art beziehen, die durch die Nutzung fehlerhafter und unvollständiger Informationen verursacht wurden, sind grundsätzlich ausgeschlossen, sofern seitens des Autors kein nachweislich vorsätzlich oder grob fahrlässiges Verschulden vorliegt.

Der Autor behält sich ausdrücklich vor, Teile der Seiten ohne gesonderte Ankündigung zu verändern, zu ergänzen, zu löschen oder die Veröffentlichung zeitweise oder endgültig einzustellen.

### Urheber- und Kennzeichenrecht

Die Autoren sind bestrebt, in allen Publikationen die Urheberrechte der verwendeten Grafiken und Texte zu beachten. Auf blosser Nennung geschützter Marken- und Warenzeichen ist nicht der Schluss zu ziehen, dass Markenzeichen nicht durch Rechte Dritter geschützt sind.

**Das Copyright für veröffentlichte, vom Autor selbst erstellte Objekte bleibt allein beim Autor !**

Eine Vervielfältigung oder Verwendung von Design, Grafiken und Texten in anderen Publikationen ist ohne ausdrückliche Zustimmung des Autors nicht gestattet.

1948 geb. in Salzgitter-Salder Niedersachsen  
1976 Architekturstudium an der FH Hamburg  
1983 Städtebaustudium an der Uni H.-Harburg  
1986 Bürogründung in Lüneburg  
1990 Büro Düsseldorf  
1994 Büro Berlin



PETER P. PABEL ARCHITEKT